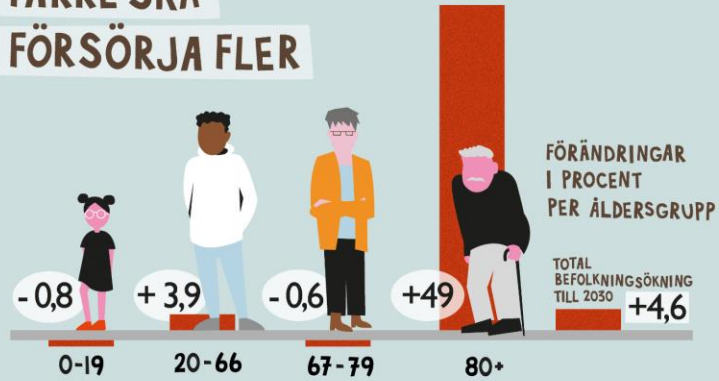


Nära vård

Tillsammans utvecklar vi hälsa,
vård och omsorg



**FÄRRE SKA
FÖRSÖRJA FLER**



**VARFÖR
STÄLLER VI OM
TILL
NÄRA VÅRD?**

**FÖRÄNDRADE
BEHOV**

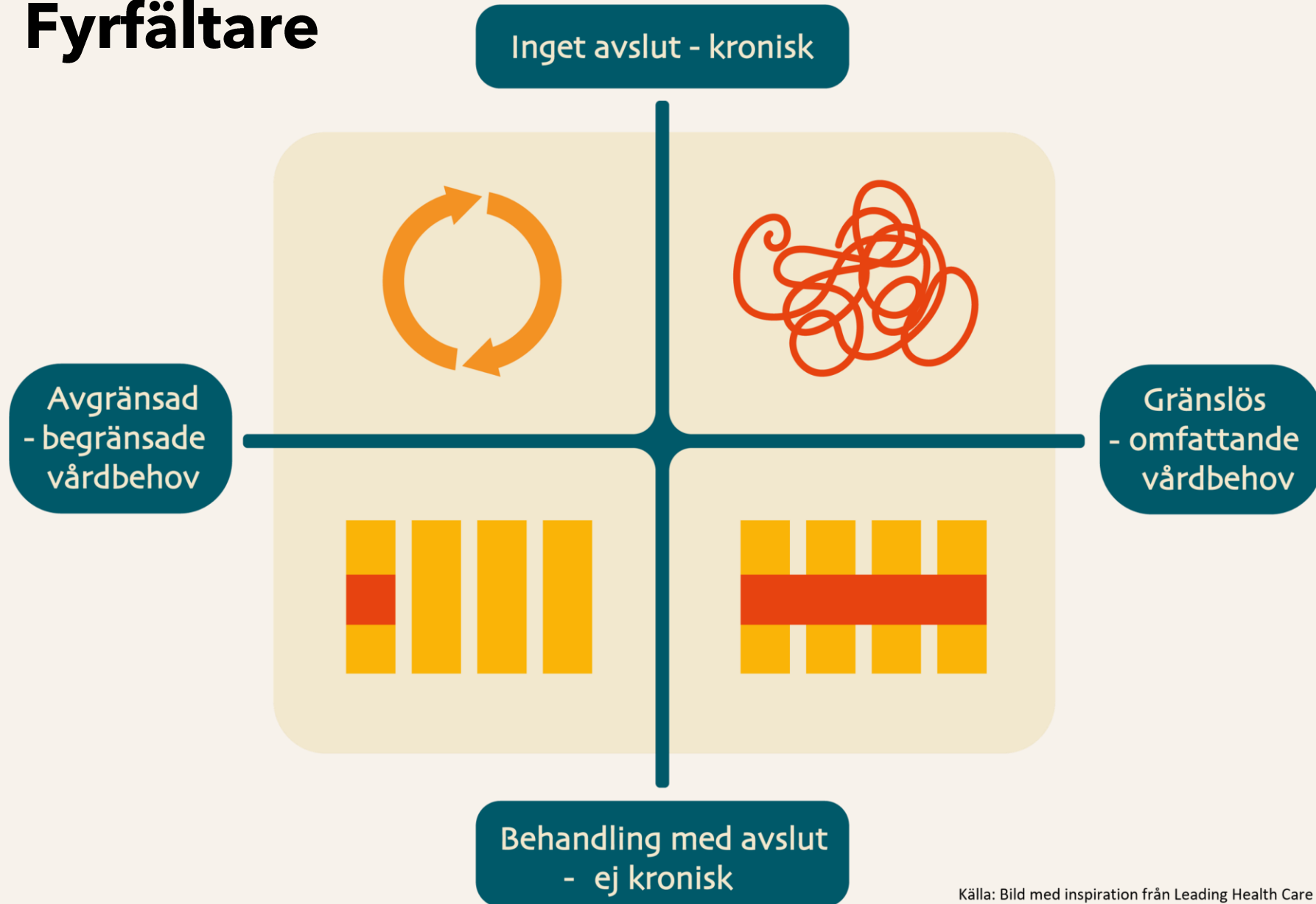


DIGITALISERING FÖRÄNDRAR BETEENDEN

JÄMLIK HÄLSA



Fyrfältare



Arbetskraften räcker inte till

- Prognos 2022-2032

Ökning av
sysselsatta

144 000

Behovsökning

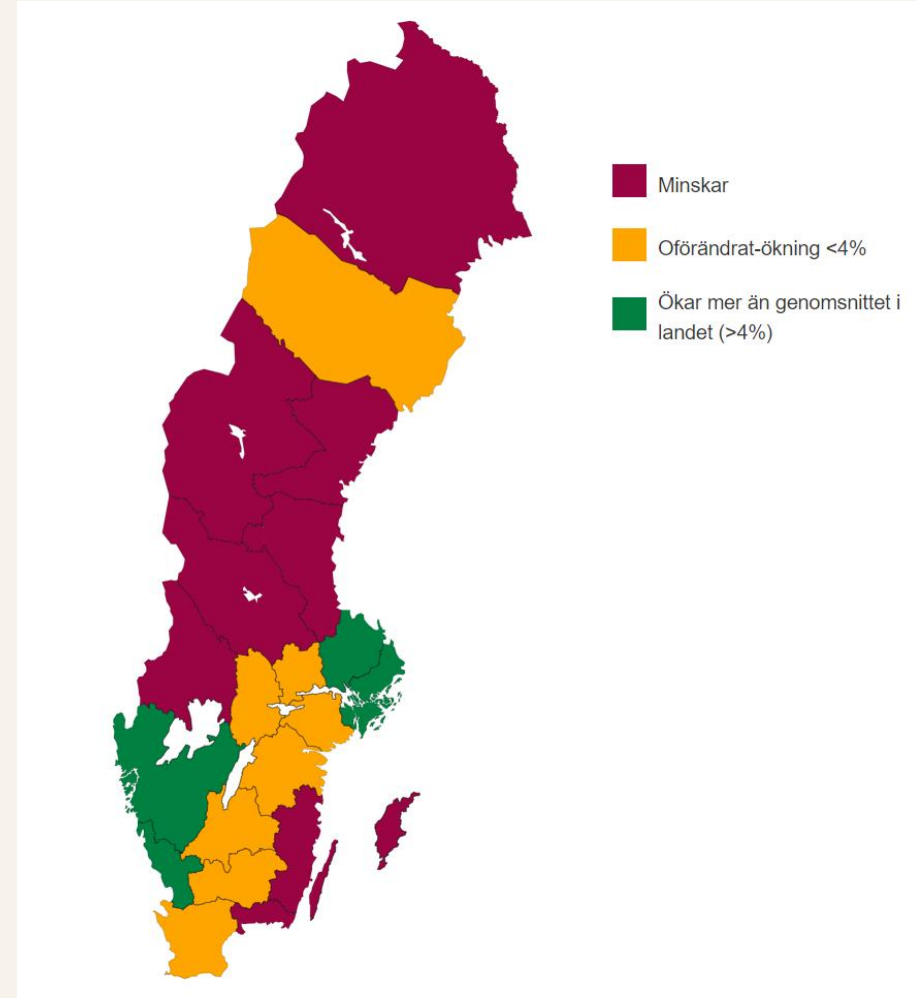
Näringslivet
175 000

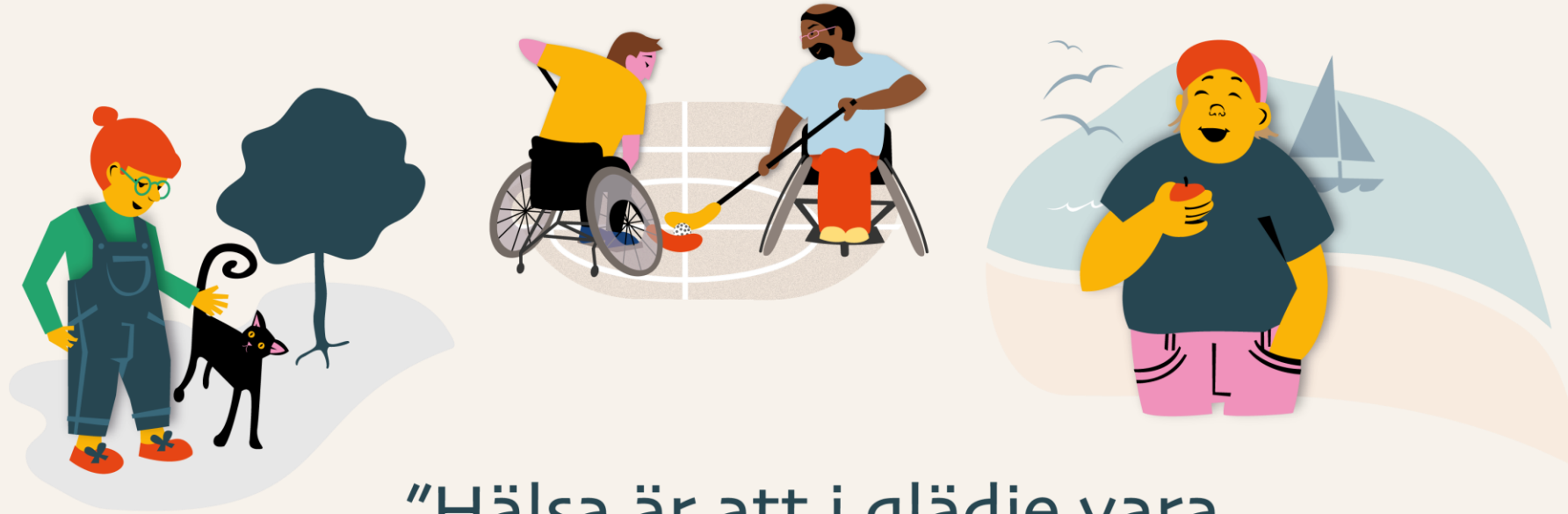
Kommuner
och regioner
75 000

Staten
15 000

Ännu större utmaningar i stora delar av Sverige

- I nio län minskar antalet personer i arbetsför ålder
- I endast fyra län ökar antalet personer i arbetsför ålder med mer än 4%





“Hälsa är att i glädje vara
upptagen av sina livsuppgifter”

Gadamer, tysk filosof



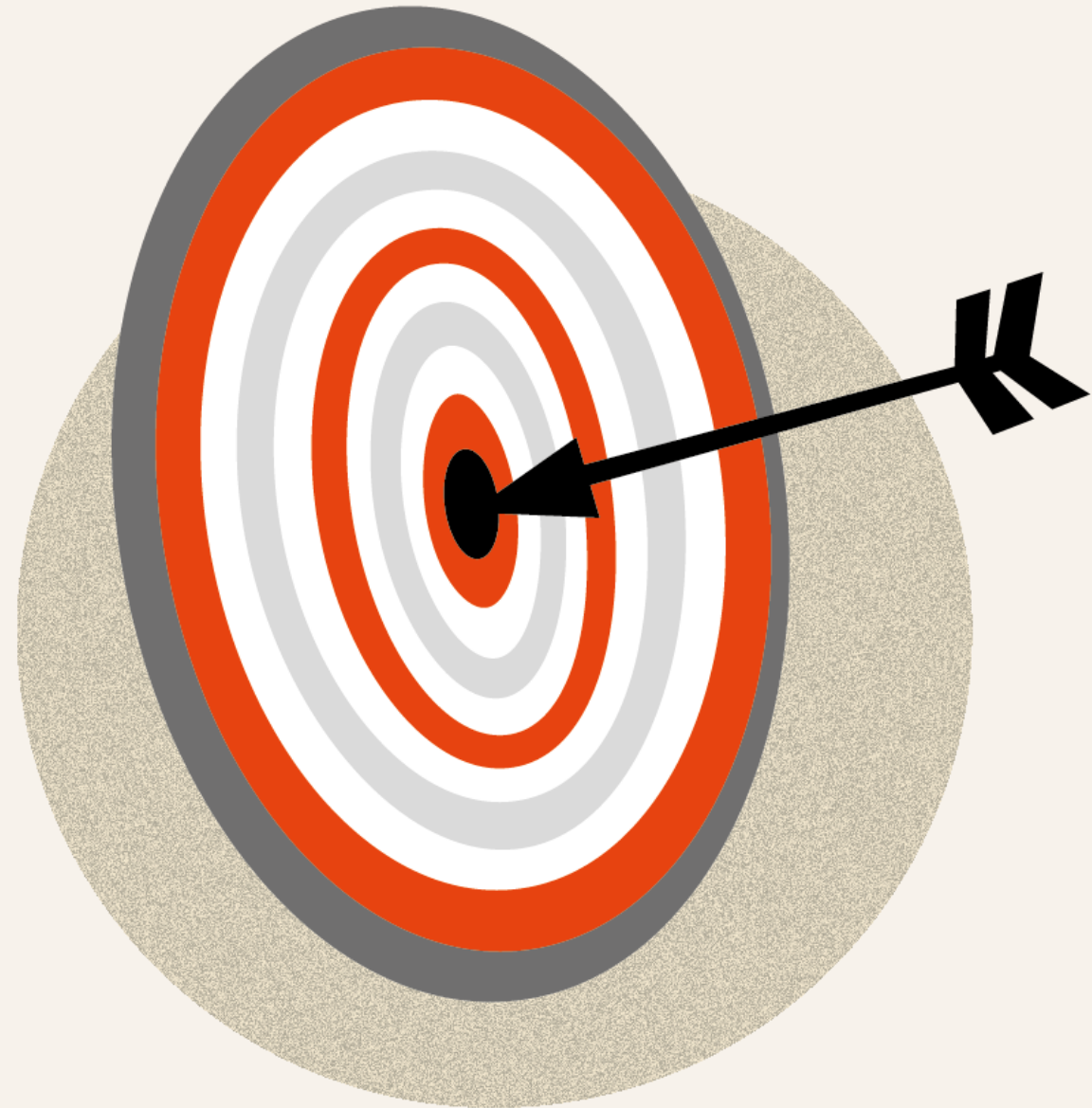
Person-centered and integrated care - en internationell rörelse

- Nära vård är i linje med WHO:s mål att åstadkomma allmän hälso- och sjukvård (Universal Health Coverage, UHC) runtom i världen
- Skifte från dagens hälsosystem, som i hög grad är uppbyggda kring sjukdomar och institutioner, till ett system som är designat för människor



Nationell målbild

- Primärvården är navet i vården och samspelar med annan hälso- och sjukvård och med socialtjänsten
- Patienten får en god, nära och samordnad vård som stärker hälsan
- Patienten är delaktig utifrån sina förutsättningar och preferenser
- En effektivare användning av hälso- och sjukvårdens resurser
- Riksdagsbeslut november 2020



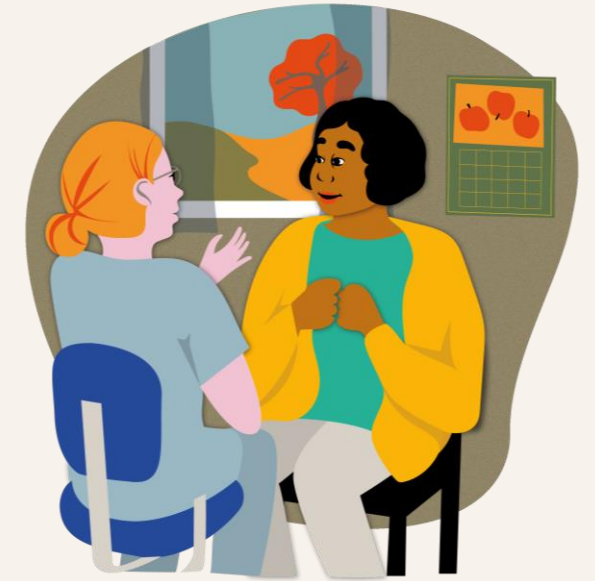
Delaktighet, kontinuitet och tillgänglighet

Viktiga grenar att fokusera på i en hållbar
hälso- och sjukvård och omsorg



Hur upplever Sveriges invånare vården?

- Patienter med kroniska sjukdomar har i **lägre grad** fått **olika typer av stöd** från vården för att ta hand om sin sjukdom
- En **lägre andel** patienter svarade att vårdpersonal som de träffar för deras kroniska sjukdom någon gång de senaste året gett dem en **skriftlig plan** som hjälp för sin ohälsa
- Patienterna har en **högre användning av digitala verktyg och tjänster och hälsofrämjande samtal**
- **Få avstår vård** på grund av kostnaden
- **Få har en ordinarie läkare eller sjuksköterska** de vanligtvis går till för sin vård. Men de flesta har en ordinarie mottagning.
- **Flera patienter** upplever att de **behandlas orättvist** och inte tas på allvar inom vården, särskilt yngre, kvinnor, och de med sämre hälsa.

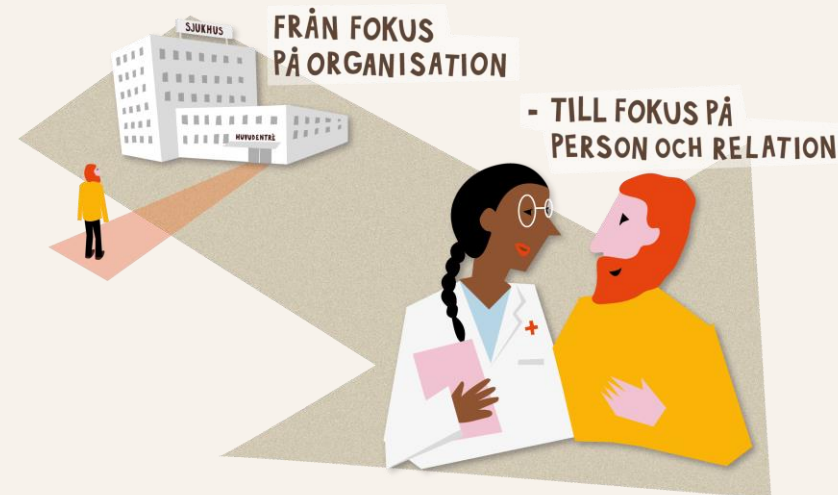


Omställning till Nära vård



Person och relation

- Utgå från patientens/brukarens förutsättningar, förmågor och behov och bidra till trygghet
- Utgå från att relationer är centrala för kvalitet och effektivitet
- Personcentrering som utgångspunkt
 - Berättelsen
 - Partnerskap
 - Dokumenterad överenskommelse



Aktiva medskapare

- Skapa tillsammans med invånare, patienter och brukare



Proaktiv och hälsofrämjande

- Hälsofrämjande, förebyggande och proaktiva insatser är det mest hållbara arbetssättet
- Skapa förutsättningar för självständighet och livskvalitet
- Skapa förutsättningar för jämlik hälsa

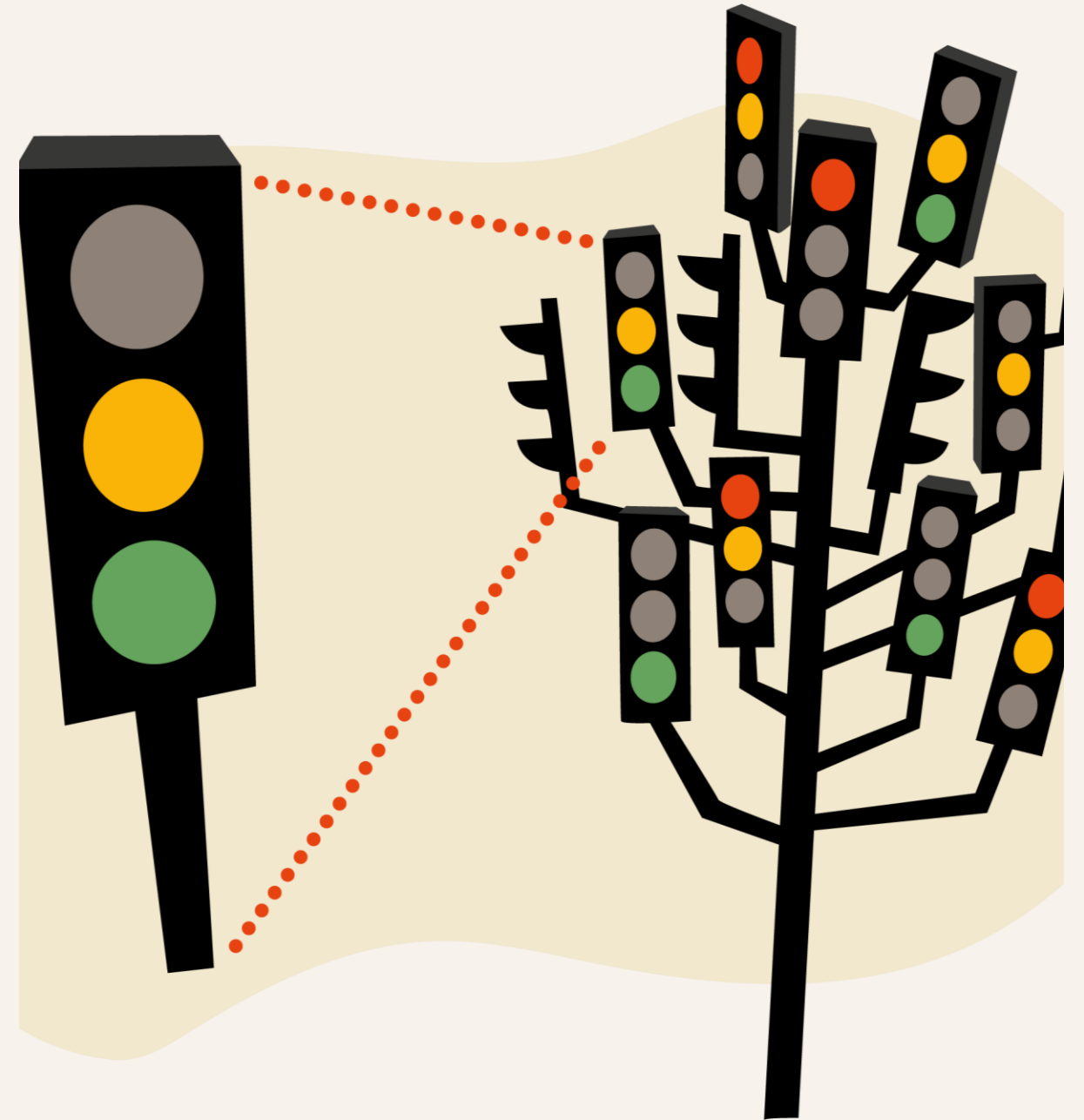


Samordning utifrån personens fokus

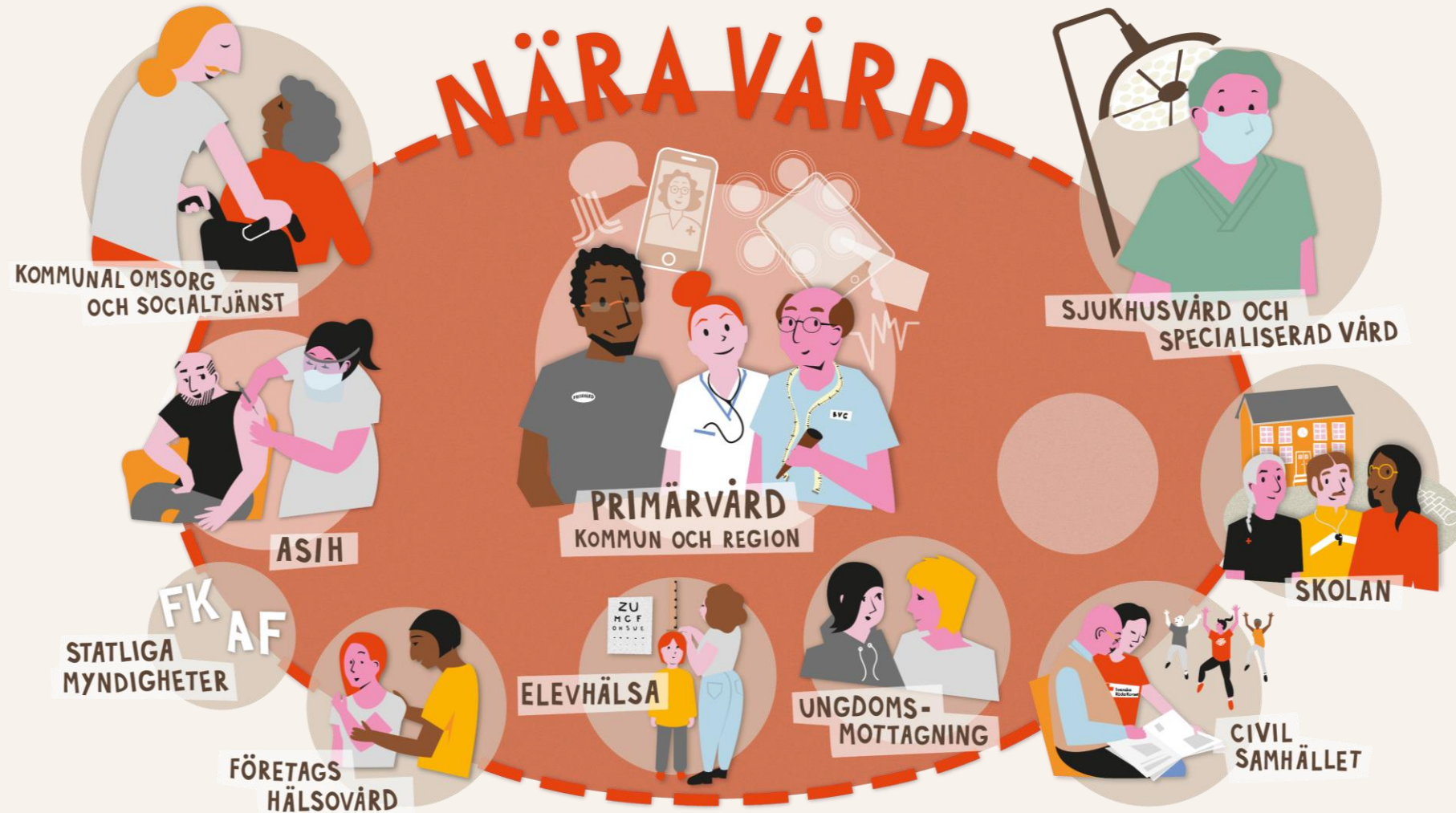
- Utgå från det bästa för patienten/brukaren i hela vård- och omsorgsprocessen.
- Främja gemensamt ansvarstagande och tillit.
- Skapa förutsättningar för jämlik vård och omsorg.



**Personens
helhet
innehåller
många delar**



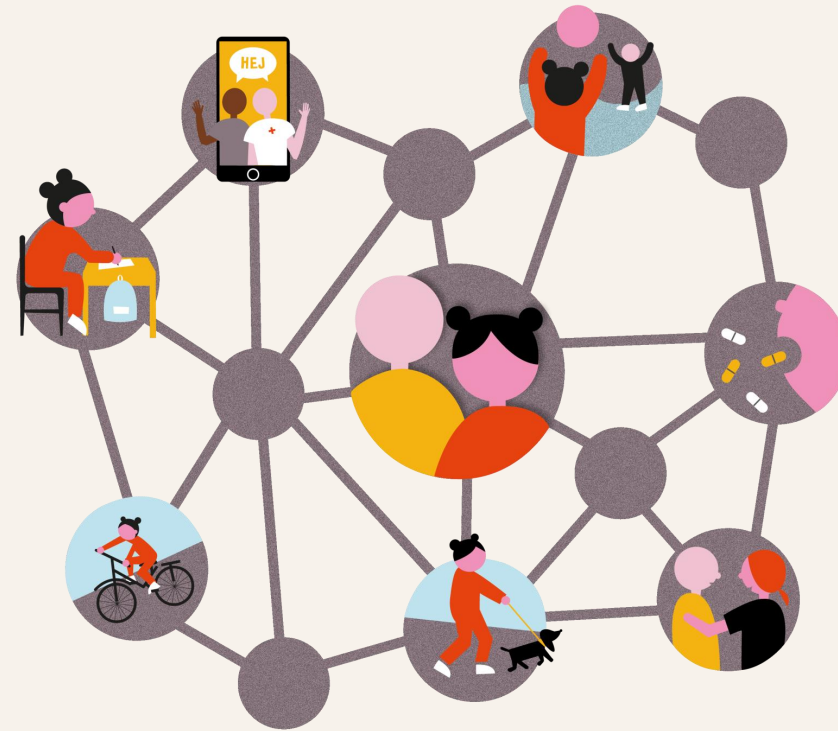
Samspel som framgångsfaktor



Ett skifte till mera tjänstelogik



Fabrikslogik



Tjänstelogik

Fabrikslogik

- Värde = producerad vara/tjänst
- Fokus på intern effektivitet, standarder för produktionsmoment, förutbestämt flöde
- Regelstyrning: policys, manualer, processkartor och andra skriftliga instruktioner förväntas styra människor



Tjänstelogik

- Värdet = använd vara eller tjänst
- Användare och den producerande organisationen skapar värdet tillsammans
- Erbjud så bra möjligheter som möjligt för kunden att själv skapa värde
- Integrera organisationens resurser med andra organisationer som kan stödja personen



OLD POWER

TRADITIONELL SYN
PÅ MAKT

NEW POWER

NY SYN PÅ MAKT



VALUTA

VÄRDE



ÄGS AV FÅ

ÄGS AV MÅNGA



TOPPSTYRD

INBJUDANDE



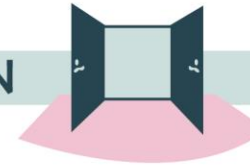
BEORDRAD

DELAD



SLUTEN

ÖPPEN



INFORMATION

RELATION



Framgångsfaktorer

- Utgå från invånarens perspektiv och befolkningens behov
- Samskapa tillsammans med invånare/patienter/brukare och närstående
- Led och följ upp tillsammans kommuner och region i länet
- Integrera Nära vårds fokusflyttningar i ledningssystemet
- Nära vård säkra alla beslut – arbeta långsiktigt
- Utbilda i personcentrering och utvärdera löpande hur ni arbetar personcentrerat
- Prioritera arbetet med sammanhållen planering på 1177 - dokumenterad överenskommelse
- Skapa stödjande strukturer för nya arbetssätt



Att driva utveckling i komplexa system

”Komplexa system kan inte installeras eller planeras fram, utan de uppstår, bit för bit av delar som fungerar”

Klara Palmberg-Broryd, ur handboken ”Att driva omställningen till Nära vård” 2020.



Bitarna som fungerar kan liknas vid chokladbitarna i en kaka.

● Här är vi nu!

Fas 2: Göra, lära och bredda



Fas 1: Varför och riktning



Vägen till omställning

Fas 4: Ständigt förbättra



Fas 3: Befästa det nya



Nära vård tar form

Nytt sätt att leda och styra

- Läns-gemensamma målbilder och färdplaner
- Systemledningar kommun-region
- Nya styrsystem och ersättningsmodeller

Nya arbetssätt, till exempel:

- Mobila team/arbetssätt
- Digital ingång till regionernas primärvård
- Egenmonitorering vid kronisk sjukdom
- Hälsosamtal regionernas primärvård
- Hemrehabilitering
- Service punkter i glesbygd



Nära vård, 2023



Fokus på person och relation

Ökad trygghet äldreomsorg

85%



2018: 85%

Ökad kontinuitet läkare vårdcentral

0,31 index 0-1



2019: 0,33

Ökad tillgänglighet till vårdcentral

80,1%



2019: 79,8%

Ökad tillgänglighet läkare SÄBO

49%



2020: 53%

Invånare och patienter aktiva medskapare

Ökat förtroende för hälso- och sjukvård

60,9%



2018: 60,7%

Minskad påverkbar slutenvård

585 vårdtillfällen per 100 000 inv.

2018: 731



Ökad delaktighet och involvering

80,6 poäng 0-100

2019: 79,7



Ökad andel kroniskt sjuka med behandlingsplan

69%



2017: 40%

Proaktiv och hälsofrämjande

Ökad självskattad hälsa

73,4%



2018: 72,7%

Färre fallskador hos äldre

3 369 per 100 000 inv.

2018: 3 283



Minskad övervikt hos barn

13,3%



2021: 17%

Minskad vårdtid på sjukhus

65 453 dagar per 100 000 inv.

2018: 73 792



Samordning utifrån personens fokus

Ökad andel med fast vårdkontakt

69%



2017: 61%

Minskad vårdtid för utskrivningsklara

99 dagar per 1 000 inv 65+

2017: 210



Ökat andel med SIP

0,16%



2019: 0,13%

Flera får brytpunktssamtal

81,9%



2018: 75,0%

Medarbetare

Ökat engagemang hos medarbetare

76 index 0-100



2018: 76

Ökat antal ST-läkare allmänmedicin

31,5 per 1 000 inv.

2019: 28,7



Utvecklas positivt

Oförändrad

Utvecklas negativt

[Rapport på vardenisiffror.se](https://vardenisiffror.se)

Stöd för breddinförande av arbetssätt inom Nära vård

- **Paketerat på webben för breddinförande**
 - Tydlig översikt
 - Metodstöd för införande
 - Filmer
 - Forskning, resultat
- **Coaching peer to peer**
 - SKR stödjer med coaching i ramverk för lärande uppföljning



Nära vård i verksamheter



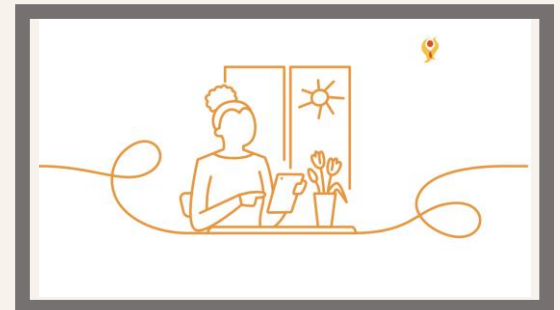
Proaktiv vård för sköra
äldre



Samordning utifrån
barnets fokus



Ökad samverkan
primärvård-
specialiserad vård



Kontinuitet och team-
arbete i primärvård

[Nya arbetssätt | SKR](#)

Nära vård i styrning och ledning



Gemensam plan
primärvård



Ramverk lärande
uppföljning



Hälsoval (enklare
styrning för Nära vård)

[Gemensam plan primärvård | SKR](#)

[Ramverk lärande uppföljning | SKR](#)

[Enklare styrning för Nära vård | SKR](#)

Introduktionsfilmer om Nära vård

- [Nära vård - En introduktion - SKR Play](#)
Kort introduktionsfilm om Nära vård.
Filmen är cirka 2 minuter.
- [Presentera Nära vård | SKR](#)
Lär dig mera om Nära vård! En film
publicerad på skr.se där grunderna
om och nuläget i arbetet med Nära
vård presenteras.
Filmen är cirka 42 minuter.

